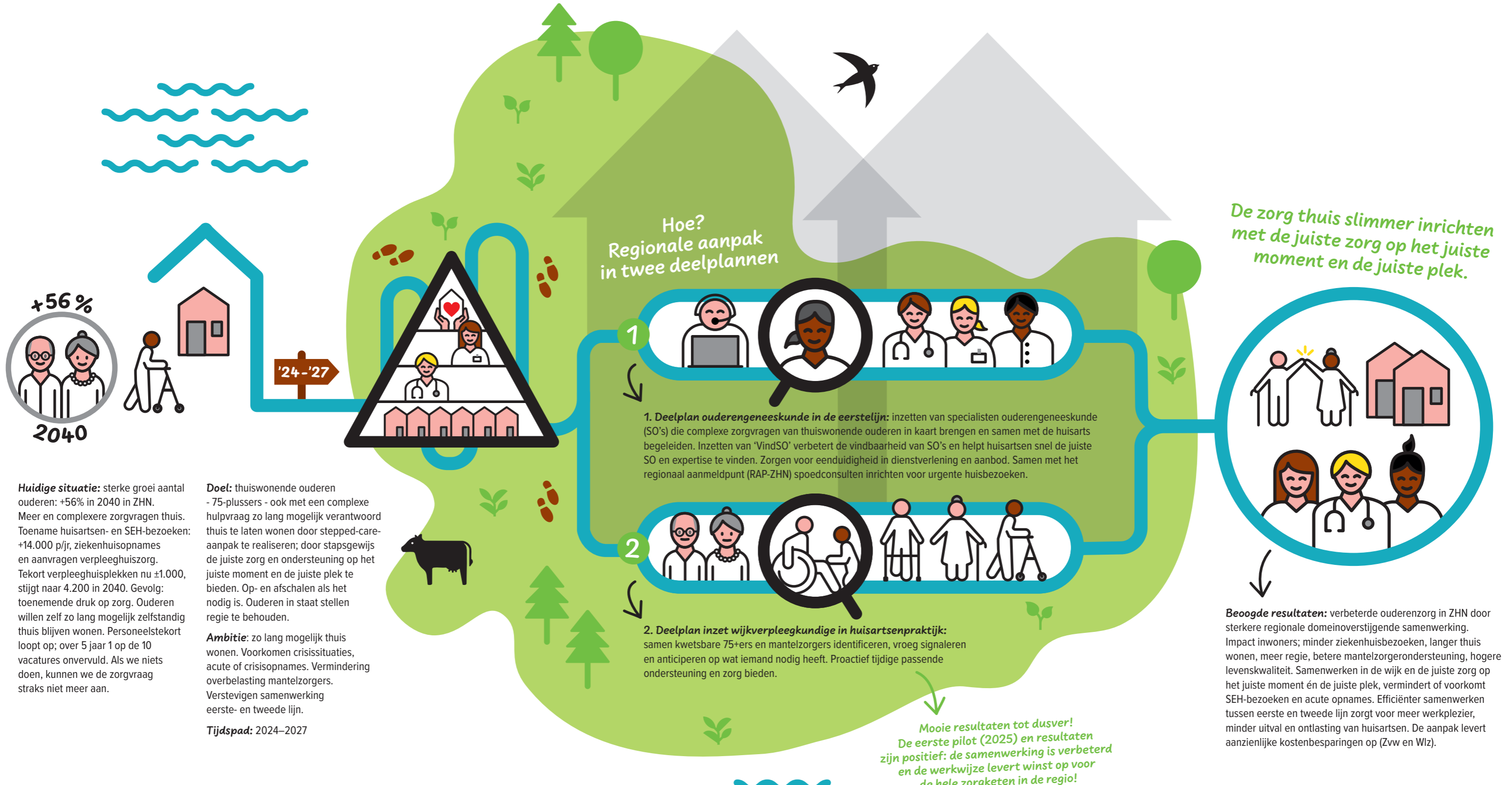


Een gezonde regio maken we samen

Transformatieplan Ouderen langer thuis

Het in 2025 goedgekeurde IZA-transformatieplan Ouderen langer thuis is onderdeel van het Regioplan IZA ZHN. Onder het motto 'Een gezonde regio maken we samen!' werken tientallen organisaties, met projectondersteuning vanuit Transmuralis, intensief samen aan de omslag van zorg naar gezondheid. Het doel: zorg en ondersteuning ook in de toekomst toegankelijk, betaalbaar en van goede kwaliteit houden. Dit transformatieplan richt zich op ouderen zo lang mogelijk verantwoord thuis laten wonen door de zorg thuis slimmer in te richten met de juiste zorg op het juiste moment en de juiste plek.



De zorg thuis slimmer inrichten met de juiste zorg op het juiste moment en de juiste plek.

Beoogde resultaten: verbeterde ouderenzorg in ZHN door sterkere regionale domeinoverstijgende samenwerking. Impact inwoners; minder ziekenhuisbezoeken, langer thuis wonen, meer regie, betere mantelzorgondersteuning, hogere levenskwaliteit. Samenwerken in de wijk en de juiste zorg op het juiste moment én de juiste plek, vermindert of voorkomt SEH-bezoeken en acute opnames. Efficiënter samenwerken tussen eerste en tweede lijn zorgt voor meer werkplezier, minder uitval en ontlasting van huisartsen. De aanpak levert aanzienlijke kostenbesparingen op (Zvw en Wlz).

Mooie resultaten tot dusver! De eerste pilot (2025) en resultaten zijn positief: de samenwerking is verbeterd en de werkwijze levert winst op voor de hele zorgketen in de regio!

+56%
2040

Huidige situatie: sterke groei aantal ouderen: +56% in 2040 in ZHN. Meer en complexere zorgvragen thuis. Toename huisartsen- en SEH-bezoeken: +14.000 p/jr, ziekenhuisopnames en aanvragen verpleeghuiszorg. Tekort verpleeghuisplekken nu ±1.000, stijgt naar 4.200 in 2040. Gevolg: toenemende druk op zorg. Ouderen willen zelf zo lang mogelijk zelfstandig thuis blijven wonen. Personeelstekort loopt op; over 5 jaar 1 op de 10 vacatures onvervuld. Als we niets doen, kunnen we de zorgvraag straks niet meer aan.

Doel: thuiswonende ouderen - 75-plussers - ook met een complexe hulpvraag zo lang mogelijk verantwoord thuis te laten wonen door stepped-care-aanpak te realiseren; door stapsgewijs de juiste zorg en ondersteuning op het juiste moment en de juiste plek te bieden. Op- en afschalen als het nodig is. Ouderen in staat stellen regie te behouden.

Ambitie: zo lang mogelijk thuis wonen. Voorkomen crisissituaties, acute of crisisopnames. Vermindering overbelasting mantelzorgers. Verstevenigen samenwerking eerste- en tweede lijn.

Tijdspad: 2024-2027

Ondertekenaars: ActiVite, Libertas Leiden, Marente, Topaz, WIJdeZorg, Alrijne, LUMC, GGZ Rivierduinen, Huisartsencoöperatie De LIMES, Rijn en Duin en Transmuralis.
Programmastructuur: Zorg- en welzijnspartijen, huisartsen, gemeenten en inwoners werken intensief samen in de uitvoering van het programma. De projectleiding ligt bij Transmuralis. De thematafel Ouderen - met vertegenwoordigers van zorg- en welzijnsorganisaties en vanuit 13 gemeenten - heeft een rol in de afstemming van alle projecten in de regio die betrekking hebben op ouderen. Lokale werkgroepen voeren plannen uit en inwoners denken actief mee via het Ouderenberaad. Het LUMC onderzoekt de effecten van de interventies en de impact van de nieuwe werkwijze.

Meer weten?
 Lees meer over het Regioplan IZA ZHN, de transformatieplannen en het [Integraal Zorgakkoord](#) op transmuralis.nl.