

Rondom de mens



Naar een mensgerichte aanpak voor mensen met dementie in de wijk

Leiden
Katwijk
Kaag en Braassem

OPSTARTFASE TEAM LEIDEN

SEPT 2024 Start 1ste team Leiden Bos-Gasthuisdistrict
EIND DEC 2024 18 deelnemers
JAN 2025 Uitbreiding naar andere wijken Leiden
MEI 2025 40 deelnemers
MEI 2025 Aanpak uitwerking naar regio uitgewerkt

UITBREIDING TEAMS KATWIJK & KAAG EN BRASSEM

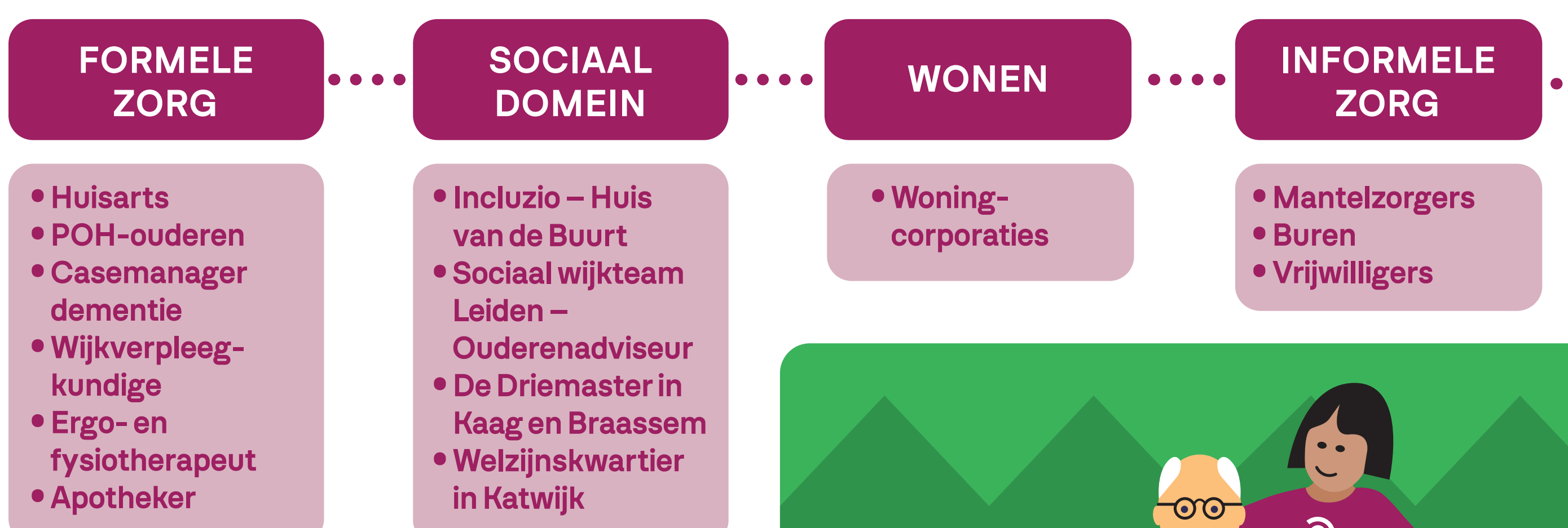
NOV/DEC 2025 Start 2de team Katwijk en 3de team Kaag en Braassem
JAN-FEB 2026 Verlichten caseload casemanagers dementie
JAN-FEB 2026 Uitbreiding aantal relaties en deelname aan activiteiten

- Mens centraal, niet de ziekte
- Focus op mogelijkheden
- Versterken van het netwerk
- Aandacht voor basiskennis niveau van dementie
- Samenwerking centraal



'Dit team maakt echt verschil voor thuiswonende mensen met dementie'

Samenwerking in de wijk



In de pilotfase van het project **Rondom de Mens** werkten we intensief samen met verschillende partners in de wijk – formeel én informeel.



Resultaten & Effecten

- Deelnemers met een actiever sociaal leven
- Merkbaar: 'Ik word gehoord'
- Professionals & mantelzorgers voelen zich ontlast
- Snellere signalering & betere verbinding in de wijk

Blijfe Professionals

- Geen indicatie nodig
- Rondom de Mens is gastvrij, bereikbaar & flexibel
- Afstemming blijft cruciaal
- Maatwerk werkt
- Wens voor communicatieplatform

Facts & figures

gemiddelde leeftijd
84j

60% praat niet over diagnose dementie

van **1 naar 3** regio's

Top 3 hulpvragen

45% wil (sociaal) actiever zijn

43% geeft aan eenzaam te zijn

90% wil een luisterend oor

transmuralis

Rondom de mens is onderdeel van het regioplan IZA ZHN, binnen de thematische actielijn Ouderen.

Partners Rondom de Mens
Libertas Leiden, Inclusio, De Driemaster, Welzijnswartier, sociaal wijkteam, Topaz, Alzheimer NL, Ouderenberaad ZHN, Gemeenten Regio ZHN, Transmuralis

MEER INFO

