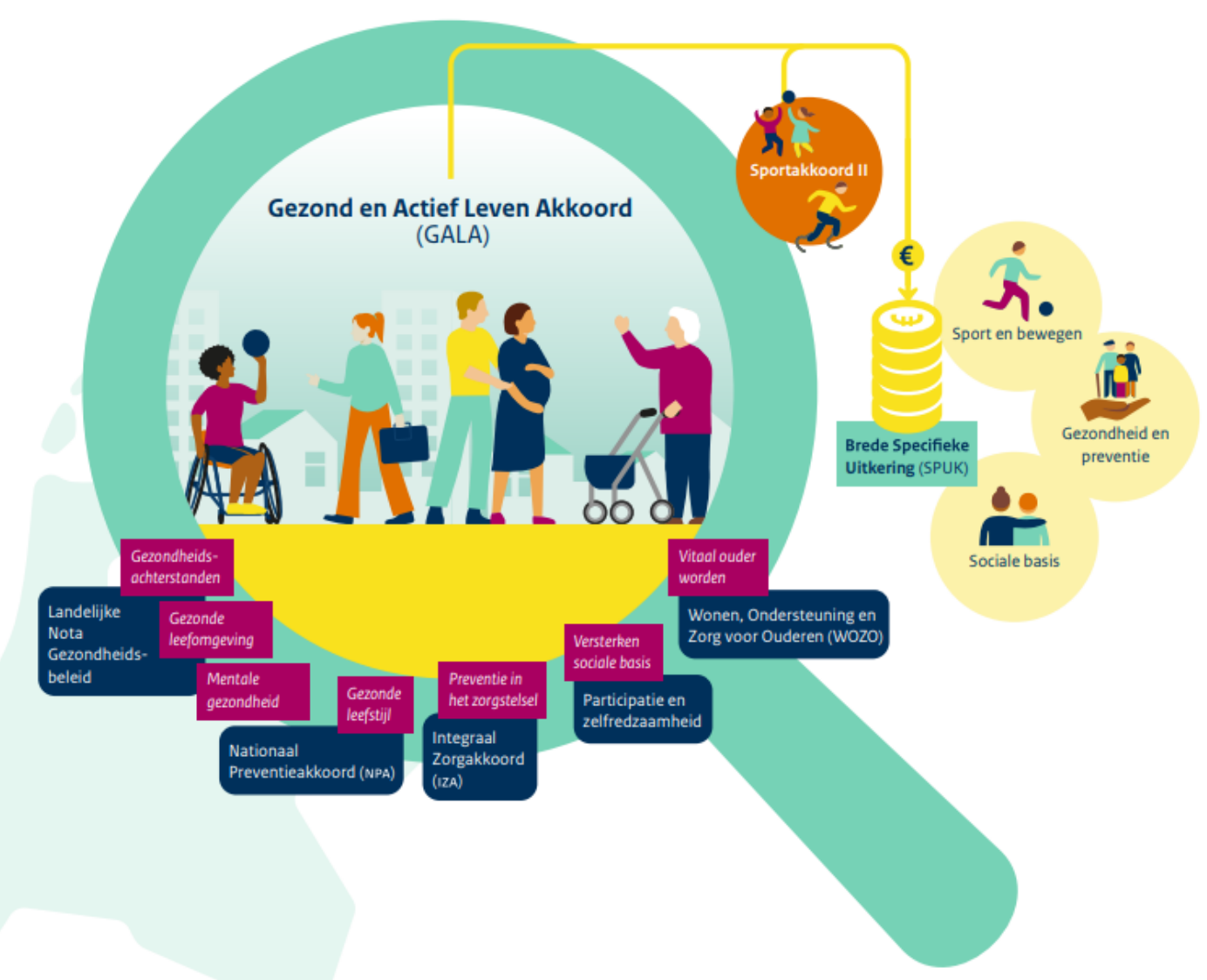


Samen sterk voor een gezonde leefstijl

Eén netwerk. Eén doel. Een gezonder leven voor iedereen.



Urgentie om samen te werken

50% van de volwassenen heeft overgewicht

79mld per jaar kost overgewicht in NL

Overgewicht

kan leiden tot gezondheidsproblemen en heeft vaak ook invloed op hoe iemand zich voelt, lichamelijk, mentaal en sociaal

Netwerkaanpak overgewicht volwassenen GLI Gecombineerde Leefstijlinterventie



Partnerschap Overgewicht Nederland

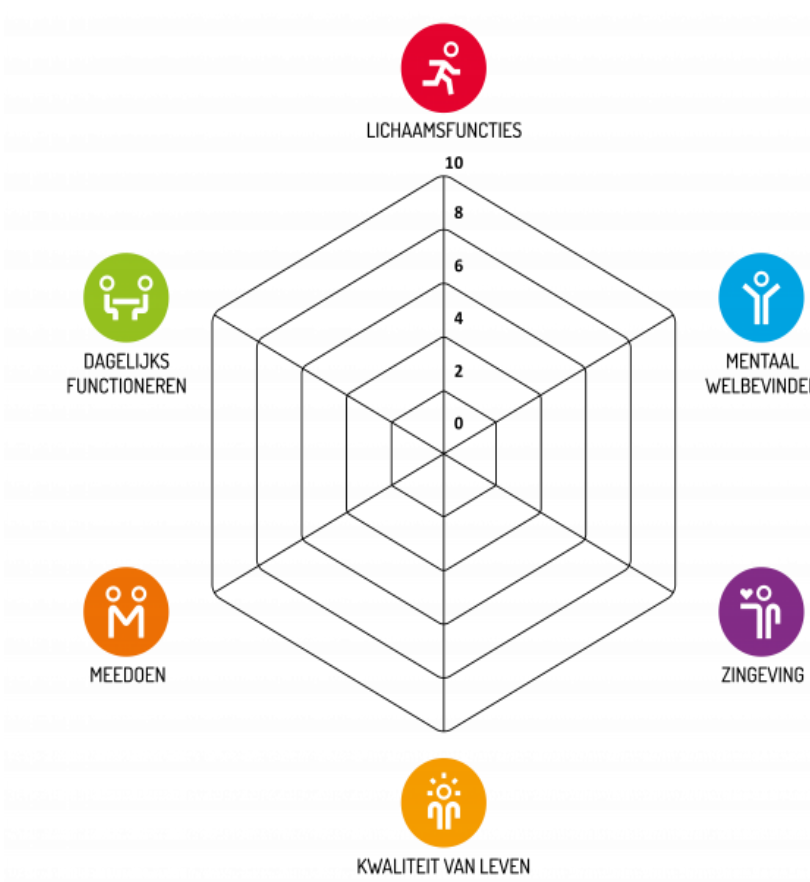
De netwerkaanpak overgewicht volwassenen vraagt om:

- Het voeren van het brede gesprek met inwoners. Door vroegtijdig signaleren, bespreekbaar maken en in kaart te brengen welke factoren een rol spelen in de leefstijl die leidt tot overgewicht, kan er de juiste route van ondersteuning en zorg geboden worden.
- Samenwerking tussen sociaal domein, zorgdomein en sportdomein: professionals kennen elkaar en schakelen indien nodig
- Afstemming tussen professionals die leefstijlbegeleiding bieden, zoals GLI-leefstijlcoach, praktijkondersteuner, fysiotherapeut, psycholoog en apotheker
- De GLI kan een onderdeel zijn van de juiste zorg op het juiste moment en het integreren van bewegen in het dagelijkse leven is ook na de interventies van belang.

Doelgroep

Inwoners met

- een BMI tussen 25 en 30, in combinatie met een grote buikomvang. Voor vrouwen is dat 88 cm of meer. Voor mannen is dat 102 cm of meer.
- een BMI vanaf 25 én meer risico op een ziekte die met overgewicht te maken heeft, zoals hart- en vaatziekten of diabetes type 2.
- een BMI vanaf 30 (obesitas).



Drie deelprojecten zijn gestart

1 Leefstijlloket in de gemeente

Voor vragen van inwoners die:

- Zelf willen werken aan hun gezondheid;
- Vragen hebben over gezonder leven;
- Vastlopen of twijfelen over de juiste aanpak bij gezonder leven;
- Hulp kunnen gebruiken bij het vinden van een gezonde balans in hun leven;
- Een steuntje in de rug kunnen gebruiken bij een gezonde leefstijl.

Brede gesprek: Positieve Gezondheidsgesprek

Daarna juiste ondersteuning en begeleiding vanuit zorg- of sociaal domein.

Ook een leefstijlloket openen in jouw gemeente?

Format en startbudget beschikbaar

2 Maak overgewicht bespreekbaar

Mag ik u iets vragen over uw gewicht?

- Zonder oordeel
- 'nee' is ook een antwoord
- Met jouw vraag heb je al een zaadje geplant

Binnenkort start training 'In gesprek over leefstijl' van Arts en Leefstijl.

Interesse om deel te nemen?

- Webinar + gesprekstraining

3 Traject 'Versnelling van de implementatie van de netwerkaanpak overgewicht volwassenen'

- In 6 maanden intensieve begeleiding op samenwerking in het netwerk
- Elke 4 weken casuïstiekbespreking met invulling van het netwerkproces.
- Er wordt gewerkt naar de juiste zorg op het juiste moment voor de inwoner met overgewicht en verhoogd risico op chronische ziekten.

- Gestart in gemeente Teylingen
- Zeer positieve reacties

Ook een versnellingstraject starten in jouw gemeente?

Format en budget beschikbaar

Betrokken ketenpartners

- GLI aanbieders
- Huisartsen
- Welzijnsorganisaties



- GGD Hollands Midden
- 13 gemeenten ZHN
- Rijn en Duin
- Zorg en Zekerheid