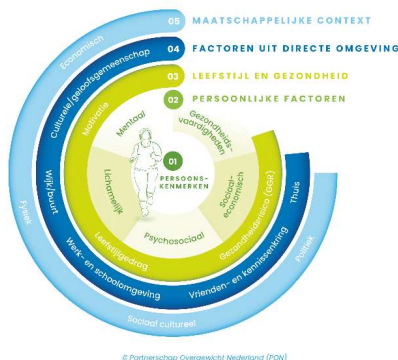


### Problematiek

De Nederlandse Gezondheidsraad heeft obesitas als een chronische ziekte erkend met grote impact op de kwaliteit van leven en op de maatschappelijke zorgkosten. Momenteel heeft meer dan 50% van de volwassen Nederlanders overgewicht, waarvan 15% obesitas. De verwachting is dat het percentage stijgt naar ruim 60% overgewicht in 2040.

Obesitas kan leiden tot meer dan 200 andere ziekten en aandoeningen waaronder verschillende soorten kanker, hart- en vaatziekten, diabetes en veel meer. Zo wordt 20% van alle kanker veroorzaakt door overgewicht en 80% van de personen met overgewicht krijgt diabetes type 2.

Daarom is het essentieel om mensen met overgewicht of obesitas bewust te maken van het hebben van een gezonde leefstijl en te helpen met afvallen.

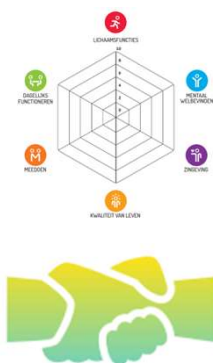


### Waarom een GLI ketenaanpak?

- Oorzaken van een gezonde leefstijl en overgewicht zijn complex. Er spelen meer oorzaken een rol dan alleen ongezond eten en te weinig bewegen, namelijk:
  - Persoonlijke omstandigheden
  - Directe omgeving (woning, schulden)
  - Maatschappelijke context
- Enkel een doorverwijzing van huisarts naar GLI zal veelal te weinig impact hebben op leefstijl inwoner met overgewicht. Doorverwijzen naar juiste plek en samenwerken tussen verschillende professionals is essentieel. Daarom werken we van GLI-interventie naar GLI-keten.

### Wat is er nodig?

- Het brede gesprek om te weten welke zorg/ ondersteuning als eerste nodig is
- Domeinoverstijgende samenwerking
  - Zorgdomein
  - Sociaal domein
  - Sportdomein



### Doelgroep

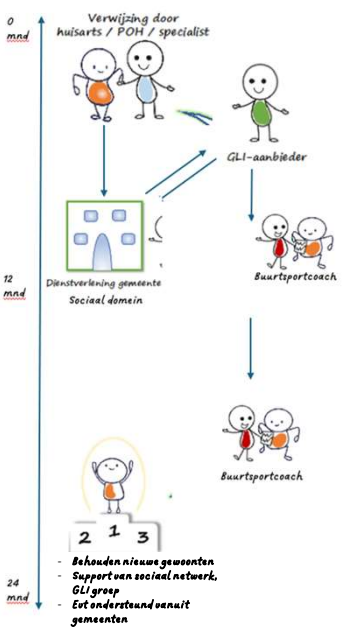
- Inwoners met
- een BMI tussen 25 en 30, in combinatie met een grote buikomvang. Voor vrouwen is dat 88 cm of meer. Voor mannen is dat 102 cm of meer.
  - een BMI vanaf 25 én meer risico loopt op een ziekte die met overgewicht te maken heeft, zoals hart- en vaatziekten of diabetes type 2.
  - een BMI vanaf 30 (obesitas).

### Financiering ketenaanpak GLI

wie	wat	Financiering
Huisarts	Brede gesprek	Zww
Po sociaal/ welzijnscoach	Brede gesprek	Gemeente
GLI-aanbieder	GLI interventie	Zww
Welzijnsorganisatie	Ondersteuning bij psychosociale problemen	Gemeente
Eerstelijnszorg	Zorg bij fysieke of mentale problematiek	Zww
Buurtsportcoach	Begeleiding naar bewegen/ sporten	Gemeente
Sport/ beweeg locatie	Blijven bewegen/ sporten	Inwoner zelf

### Betrokken ketenpartners

- Hecht, GGD Hollands Midden
- 13 gemeenten ZHN
- Rijn & Duin
- Zorg en zekerheid
- GLI aanbieders
- Huisartsen
- Welzijnsorganisaties
- Sociaal werk gemeenten



### Planning implementatie ketenaanpakken in ZHN

